

ROSALES DEL CANAL / LOCALES EDIFICIOS VIVALDI

Zaragoza



Zatiber Fusión, S.L.

C/Coso 66, entresuelo C 50001-Zaragoza

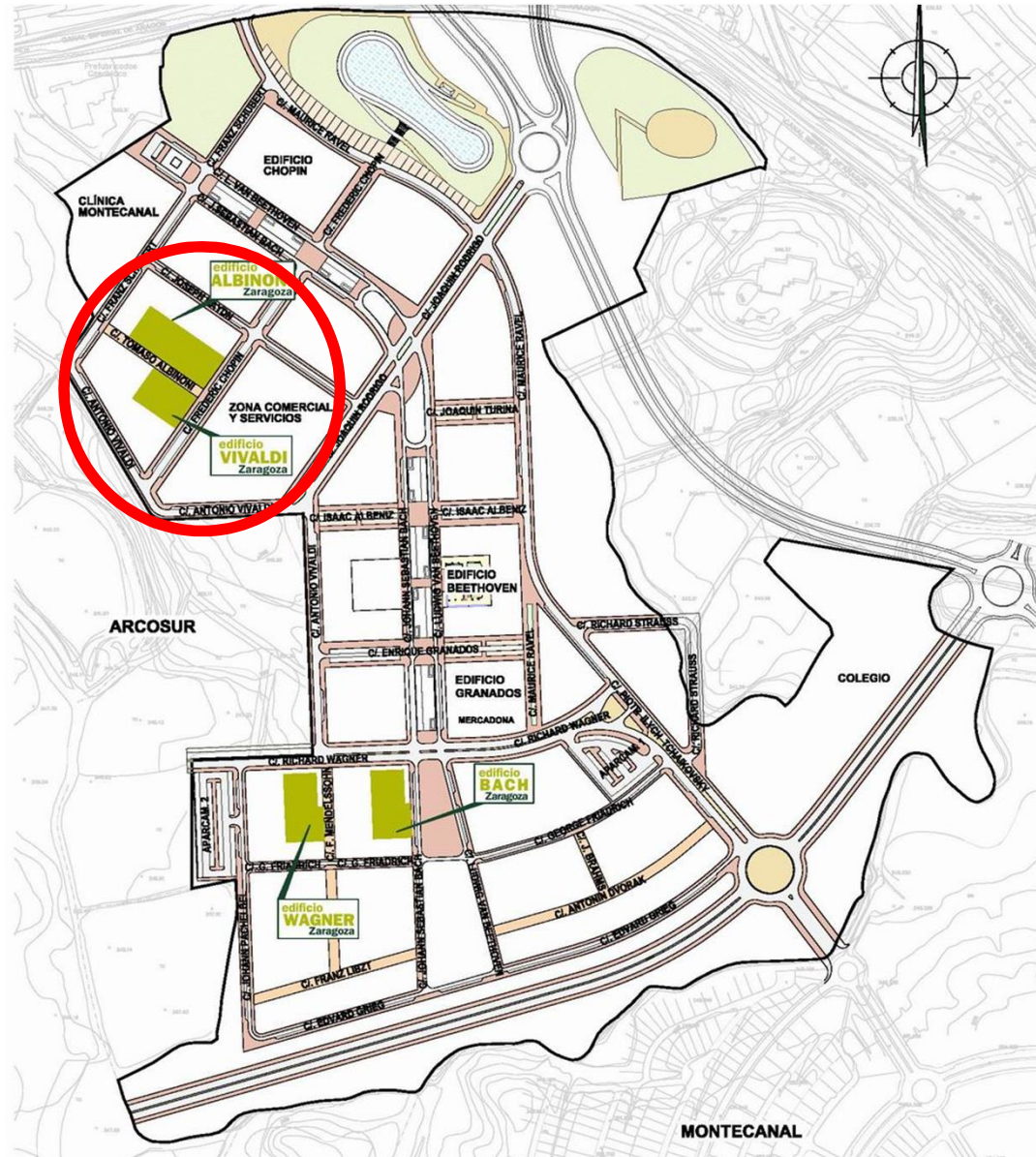
+34 976 231 666 +34 976 231 860

alquileres@brial.es

www.brial.es

ROSALES DEL CANAL / LOCALES EDIFICIOS VIVALDI

Zaragoza



Plano situación

ROSALES DEL CANAL / LOCALES EDIFICIOS VIVALDI

Zaragoza



Entorno

Edificios Vivaldi. Locales.

Zaragoza / Rosales del Canal / C/Tomaso Albinoni 1-3



- **Superficie disponible hasta 124,60 mts y 30 mts de terraza interior**
- **Locales de obra, adaptables a su negocio**
- **Posibilidad de garaje en el mismo edificio (según disponibilidad)**
- **Frente a la Clínica Montecanal**

Características

Edificios Albinoni y Vivaldi. Locales.

Zaragoza / Rosales del Canal / C/Tomaso Albinoni 1-3

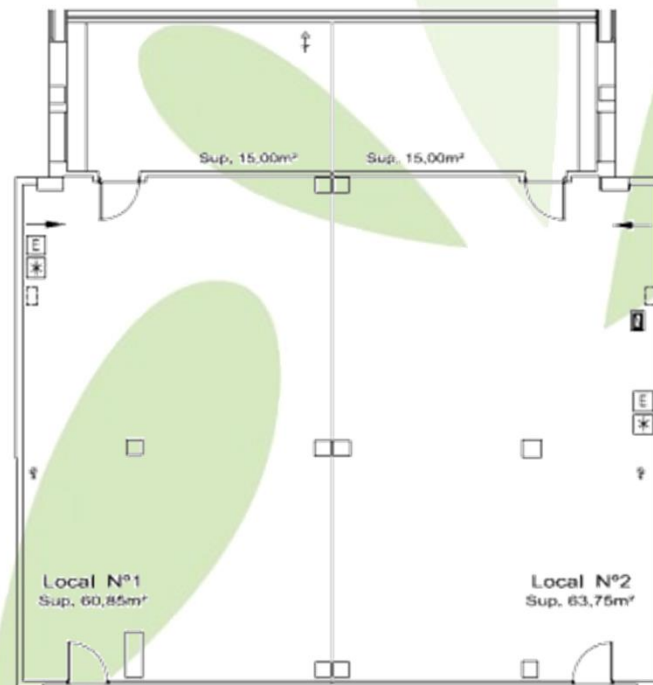
INMUEBLE	m2	m fachada ^(**)	ALQUILER
			euros
Local 1 y 2 Edificio Vivaldi	124,60 + 30 terraza		495,00

Nota: IVA y Gastos de comunidad no incluidos

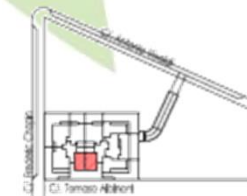
Precios

Precios válidos hasta el 28-02-2026

Edificio Vivaldi. Locales. Zaragoza / Rosales del Canal / C/Tomaso Albinoni 1-3



- TUBO CORRUGADO PARA FUTURA ACOMETIDA DE INSTALACIÓN ELÉCTRICA
- ACOMETIDA DE AGUA
- SHUNT PARA VENTILACIÓN DE ASESOS
- 3 TUBOS CORRUGADOS PARA FUTURAS ACOMETIDAS DE TV Y TELECOMUNICACIONES
- REJILLA VENTILACIÓN SÓTANO
- LA CONEXIÓN A RED GENERAL DE DESAGÜES POR TECHO DE SÓTANO-1



Locales Planta Baja

Plano

Edificios Albinoni y Vivaldi. Locales.

Zaragoza / Rosales del Canal / C/Tomaso Albinoni 1-3



Reportaje fotográfico

Edificios Albinoni y Vivaldi. Locales.

Zaragoza / Rosales del Canal / C/Tomaso Albinoni 1-3



Reportaje fotográfico